

## 1.7 EPIC® H - B V E

### Einsätze / Inserts / Inserts

Die Hochvolt-Einsätze der Baureihe H-BVE sind mit Schaltkontakten bestückt. Diese beim Stecken nachteiligen Kontakte bewirken, dass kein Steckvorgang unter Spannung durchgeführt werden kann. Die Schaltkontakte unterbrechen die Stromversorgung zum System, bevor die Arbeitskontakte getrennt werden. Das führt zu mehr Sicherheit im praktischen Betrieb.

The high-volt inserts of series H-BVE are equipped with switch contacts. These contacts which lag when inserted, prevent insertion of the connectors when the system is live. The switching contacts interrupt the power supply to the system before the working contacts are separated. This means more safety when in operation.

Les inserts à tension élevée de la série H-BVE sont équipés de contacts de pré-coupure. Ces contacts à retard lors de l'enfichage ont pour effet qu'aucun enfichage ne peut être effectué sous tension. Les contacts de pré-coupure interrompent l'alimentation en courant du système avant que les contacts de travail ne soient séparés. Ceci signifie une sécurité accrue dans la pratique de tous les jours.



# 1.7 EPIC® H - B V E

## Einsätze / Inserts / Inserts

### Technische Daten:

- Kontaktzahlen: . . . . . 3, 6, 10 (+ PE)
- Bemessungsspannung/ . . . . . VDE: 630 V EPIC® H-BVE 3-10  
Schraubanschluss: . . . . . UL: 600 V EPIC® H-BVE 3-10  
CSA: 600 V EPIC® H-BVE 3-10
- Käfigzugfederanschluss: . . . . . VDE: 830 V
- Bemessungsstrom/ . . . . . VDE: 16 A EPIC® H-BVE 3-10  
Schraubanschluss: . . . . . UL: 16 A EPIC® H-BVE 3-10  
CSA: 16 A EPIC® H-BVE 3-10
- Käfigzugfederanschluss: . . . . . VDE / UL / CSA: 16 A
- Verschmutzungsgrad: . . . . . 3
- Bemessungsstoßspannung: 6 kV
- Leitungsanschluss: . . . . . Schraubanschluss: 0,5-2,5 mm<sup>2</sup>  
Käfigzugfederanschluss: 0,14-2,5 mm<sup>2</sup>
- Temperaturbereich: . . . . . -40 °C bis +100 °C,  
kurzzeitig bis +125 °C
- Kontakte: . . . . . Kupferlegierung, hartversilbert
- Durchgangswiderstand: . . . . . <2 mOhm
- Steckzyklen: . . . . . 100 (je nach Anwendungsfall,  
höhere Steckzyklen möglich)

### Technical Data:

- Number of contacts: . . . . . 3, 6, 10 (+ PE)
- Rated voltage/ . . . . . VDE: 630 V EPIC® H-BVE 3-10  
screw termination: . . . . . UL: 600 V EPIC® H-BVE 3-10  
CSA: 600 V EPIC® H-BVE 3-10
- Cage clamp termination: . . . . . VDE: 830 V
- Rated current/ . . . . . VDE: 16 A EPIC® H-BVE 3-10  
screw termination: . . . . . UL: 16 A EPIC® H-BVE 3-10  
CSA: 16 A EPIC® H-BVE 3-10
- Cage clamp termination: . . . . . VDE / UL / CSA: 16 A
- Pollution degree: . . . . . 3
- Dimensioning transient: . . . . . 6 kV
- Termination technique: . . . . . Screw termination: 0,5-2,5 mm<sup>2</sup>  
Cage clamp termination: 0,14-2,5 mm<sup>2</sup>
- Temperature range: . . . . . -40 °C – +100 °C,  
for a short term up to +125 °C
- Contacts: . . . . . Copper alloy, silver plated
- Contact resistance: . . . . . <2 mOhm
- Mating cycles: . . . . . 100 (higher mating cycles  
depends on the application)

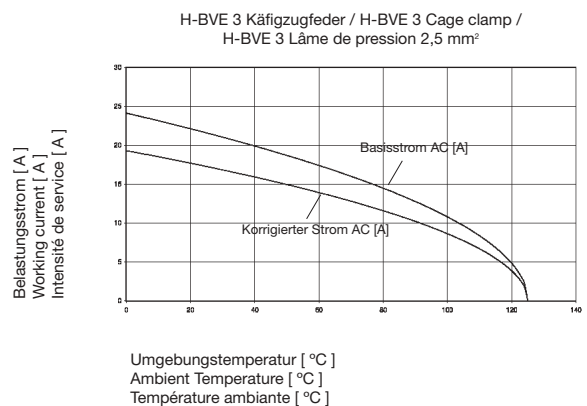
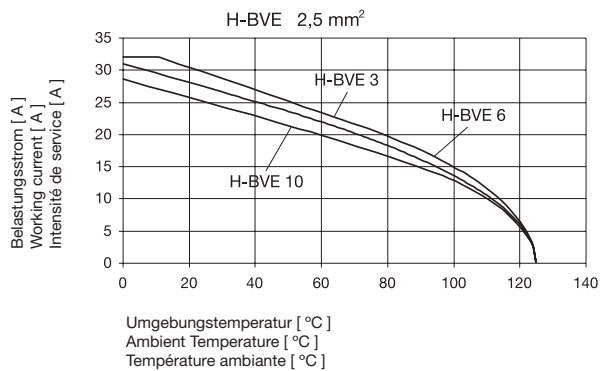
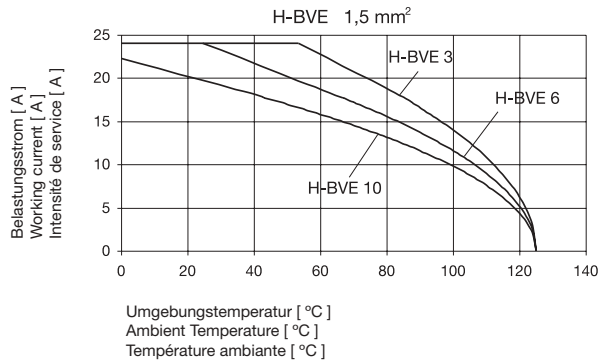
### Caractéristiques techniques:

- Nombre de contacts: . . . . . 3, 6, 10 (+ PE)
- Tension nominale/ . . . . . VDE: 630 V EPIC® H-BVE 3-10  
raccord à visser: . . . . . UL: 600 V EPIC® H-BVE 3-10  
CSA: 600 V EPIC® H-BVE 3-10
- Lâme de pression: . . . . . VDE: 830 V
- Courant nominale/ . . . . . VDE: 16 A EPIC® H-BVE 3-10  
raccord à visser: . . . . . UL: 16 A EPIC® H-BVE 3-10  
CSA: 16 A EPIC® H-BVE 3-10
- Lâme de pression: . . . . . VDE / UL / CSA: 16 A
- Degré de pollution: . . . . . 3
- Dimensionnement de choc: 6 kV
- Raccordement: . . . . . Raccord à visser: 0,5-2,5 mm<sup>2</sup>  
Lâme de pression: 0,14-2,5 mm<sup>2</sup>
- Gamme de température: . . . . . -40 °C – +100 °C,  
à court terme jusqu'à +125 °C
- Contacts: . . . . . Alliage cuivre, argenté
- Résistance de passage: . . . . . <2 mOhm
- Cycles d'insertion: . . . . . 100 (selon le cas cycles  
d'insertion plus important)

Nur mit EPIC®-Gehäusen verwenden.

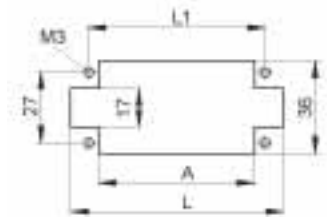
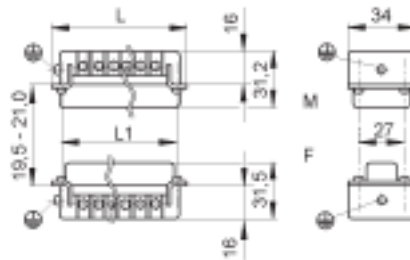
Use only with EPIC® housings.

Utilisez seulement avec boîtiers EPIC®.



# 1.7 EPIC® H - B V E

Einsätze / Inserts / Inserts



Montageausschnitt  
Panel cut-out  
Découpe de montage

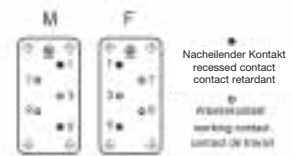
## Schraubanschluss / Screw termination / Raccord à visser

### H-BVE 3

Artikel part article	Version version version	Art.Nr. part No. N° art.	Drahtschutz wire protection protection de fil	Kontakte contacts contacts	L	L1	A
H-BVE 3 SS	Stift / male / mâle	10210010	●	3 + 2	64	57	52
H-BVE 3 BS	Buchse / female / femelle	10211010	●	3 + 2	64	57	52
H-BVE 3 SS	Stift / male / mâle	10210110		3 + 2	64	57	52
H-BVE 3 BS	Buchse / female / femelle	10211110		3 + 2	64	57	52

Gehäuse / Housings / Boîtiers:  
3.2: H-B 10

Ansicht anschlussseitig  
View from cable side  
Vue côté raccordement

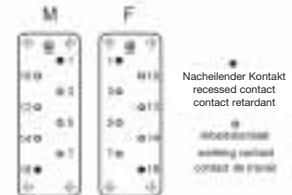


### H-BVE 6

Artikel part article	Version version version	Art.Nr. part No. N° art.	Drahtschutz wire protection protection de fil	Kontakte contacts contacts	L	L1	A
H-BVE 6 SS	Stift / male / mâle	10239010	●	6 + 2	84,5	77,5	71
H-BVE 6 BS	Buchse / female / femelle	10240010	●	6 + 2	84,5	77,5	71
H-BVE 6 SS	Stift / male / mâle	10239110		6 + 2	84,5	77,5	71
H-BVE 6 BS	Buchse / female / femelle	10240110		6 + 2	84,5	77,5	71

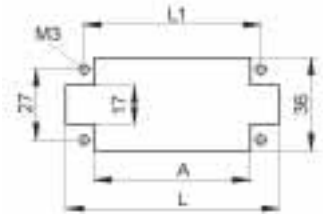
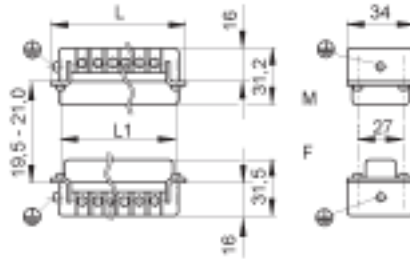
Gehäuse / Housings / Boîtiers:  
3.2: H-B 16

Ansicht anschlussseitig  
View from cable side  
Vue côté raccordement



# 1.7 EPIC® H - B V E

## Einsätze / Inserts / Inserts



Montageausschnitt  
Panel cut-out  
Découpe de montage

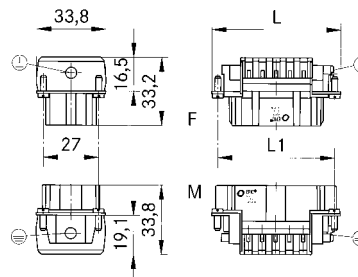
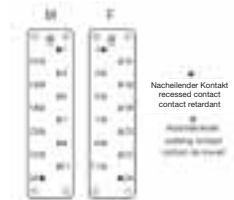
### Schraubanschluss / Screw termination / Raccord à visser

#### H-BVE 10

Artikel part article	Version version version	Art.Nr. part No. N° art.	Drahtschutz wire protection protection de fil	Kontakte contacts contacts	L	L1	A
H-BVE 10 SS	Stift / male / mâle	10270010	●	10 + 2	111	104	98
H-BVE 10 BS	Buchse / female / femelle	10271010	●	10 + 2	111	104	98
H-BVE 10 SS	Stift / male / mâle	10270110		10 + 2	111	104	98
H-BVE 10 BS	Buchse / female / femelle	10271110		10 + 2	111	104	98

Gehäuse / Housings / Boîtiers:  
3.2: H-B 24

Ansicht anschlussseitig  
View from cable side  
Vue côté raccordement



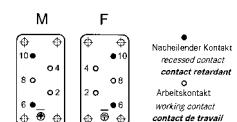
### Käfigzugfederanschluss / Cage clamp / Lame de pression

#### H-BVE 3

Artikel part article	Version version version	Art.Nr. part No. N° art.	Kontakte contacts contacts	L	L1
H-BVE 3 SF	Stift / male / mâle	10210040	3 + 2	62,8	57
H-BVE 3 BF	Buchse / female / femelle	10211040	3 + 2	62,5	57

Gehäuse / Housings / Boîtiers:  
3.2: H-B 10

Ansicht anschlussseitig  
View from cable side  
Vue côté raccordement



### Achtung / Attention / Considération

Nicht steckbar mit H-BVE Einsätze mit Schraubanschluss.

Not mateable with insert H-BVE screw termination.

Ne se peuvent pas intermarier avec des inserts H-BVE avec termination à vis.